

## 10月の生活目標



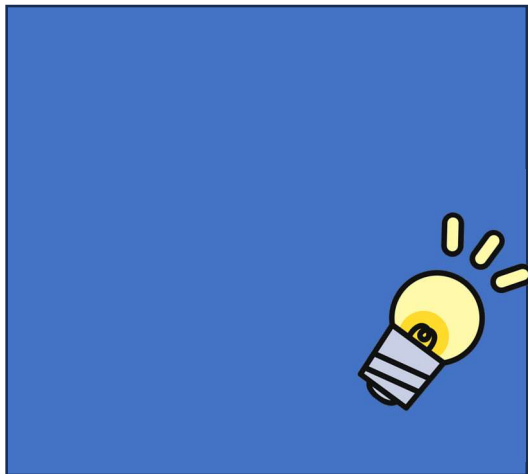
### 協力して行事に取り組もう

10月26日(土)は秋季大運動会です。10月は運動会練習が本格化します。

行事は成長の場です。一人ではできないことも、みんなと協力することで出来るようになります。 「できた!」という達成感を味わう楽しさ、仲間と協力することの良さを感じてほしいです。

今後は校外学習も予定されています。1つ1つの行事に協力して、取り組みましょう。

### 朝霞班発明創意くふう展



### ご協力ありがとうございます

9月17日にグリーンサポーター・花ボラさんによる除草作業が行われました。暑い中、たくさんの草を抜いていただきました。とてもきれいになりました。ありがとうございます。



9月から10月にかけて、5・6年生が家庭科の学習でミシンに取り組んでいます。学習支援ボランティア(ミシンホワイト)の方々にご協力をいただき、6年生はトートバック、5年生はエプロンを製作しています。安全確保と丁寧なご支援ありがとうございます。



### 駐車場・スリッパの利用について

○学校の敷地内は児童の安全確保のため「駐車許可証」のない車については、侵入禁止となっています。登校時やココフレ・学童等の送迎で校内に入る車が見られます。無断で校内への乗り入れはご遠慮ください。なにかあればご相談ください。

○保護者の皆様には緊急時をのぞき、来校時には、スリッパ等の履物をご持参いただいております。来校者用スリッパは原則外部の方向けとなっております。ご協力をよろしくお願いいたします。

## 10月の行事予定

※予定が変更になることがあります。ご理解ご協力をお願いいたします。

日	曜日	行事等
1	火	応援団タイム 不審者対応避難訓練
2	水	児童集会(放送) 1・2年図書館出前授業(2・3校時) 教育相談日
3	木	チャレンジタイム 3年図書館出前授業(2・3校時) 就学時健康診断 ※全校給食後下校
4	金	朝読書 1年生活科見学
5	土	
6	日	
7	月	チャレンジタイム
8	火	教材費集金 SC来校日
9	水	体育朝会(8:30~9:00)
10	木	チャレンジタイム 6Hの日⑦
11	金	読み聞かせ⑥
12	土	ばわーあっぷ
13	日	
14	月	スポーツの日
15	火	体育朝会(8:30~9:00)
16	水	音楽朝会
17	木	チャレンジタイム 係打合せ(5・6年:6校時)
18	金	朝読書
19	土	校庭開放
20	日	
21	月	チャレンジタイム
22	火	学級活動
23	水	応援団タイム
24	木	チャレンジタイム 係打合せ(5・6年)
25	金	1~4年5時間授業 運動会前日準備(5・6年:6校時)
26	土	第54回秋季大運動会 運動会サポーター 1・3・5年引き取り訓練(13:50~14:35)
27	日	
28	月	運動会振替休業日
29	火	学級活動 月曜授業+火曜6校時(運動会予備日)
30	水	お話朝会・生活目標 4年生野火止用出水出前授業
31	木	心の時間 2年生活科見学 委員会⑦

### 11月の主な行事予定

【9/27現在の予定です】

- 11月 1日(金) 彩の国教育の日  
 ~7日(木) 彩の国教育週間  
 3日(日) 文化の日  
 4日(月) 振替休日  
 6日(水) 3年生社会科見学(高橋農園)  
 7日(木) 十文字学園女子大学出前授業(科学クラブ)  
 8日(金) 読み聞かせ  
 11日(月) 支援課訪問 **全校14:25下校**  
 12日(火)・13日(水)・15日(金)

**希望面談 変則5時間授業 全校14:25下校**

- 14日(木) 県民の日  
 18日(月) 幼・保・小交流会  
 19日(火) 特別支援学級等に係る県教育局訪問

**1~3年、たんぼぼ2組 13:30下校  
 4~6年、たんぼぼ1・3組 14:45下校**

- 22日(金) たんぼぼ校外学習  
 26日(火) ~29日(金) のびっこアートフェスタ  
 26日(火) 授業参観・懇談会(2・6年)  
 27日(水) 授業参観・懇談会(3・5年)  
 28日(木) 委員会⑧  
 29日(金) 授業参観・懇談会(1・4年、たんぼぼ)